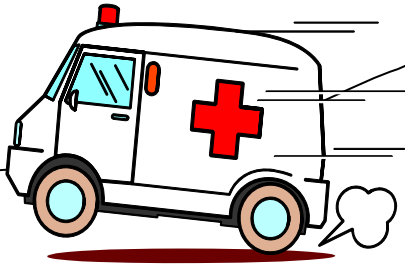


病院

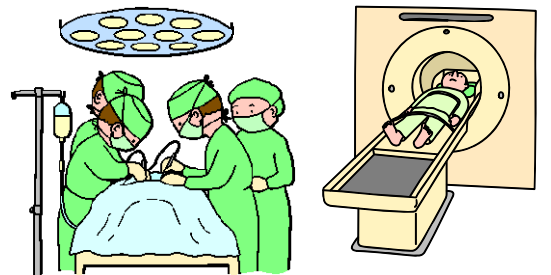
の???

急性期病院って？



「急性期病院」（済生会栗橋病院の地域での役割はこれにあたります）は、生命や身体の危機にある重篤な患者様の入院治療を主な役割とする病院で、

- 救急医療
- 手術に代表される積極的な治療
- 集中的入院治療
- 化学療法などの専門的な治療



などを担当するため、高度な医療設備と多くのスタッフが必要条件となります。

高齢者人口が年々増加、また**勤務医不足**が加速する中、素早い的確な急性期医療を提供するため、病院には

- ① 普段の健康管理をしている『かかりつけ医』からの紹介を受け、
- ② 適切な急性期医療を提供し、
- ③ 治療過程に応じた適切な医療機関へ紹介する
(より高度な治療を必要とする場合は専門病院へ、症状が落ち着いた場合は『かかりつけ医』へ)
ことが必要になってきます。

医療機関の役割分担を推進することにより、急性期病院の診療については**待ち時間を短縮**することができ、またより**重篤な患者様に多くの時間や労力をかけられる**ようになります。