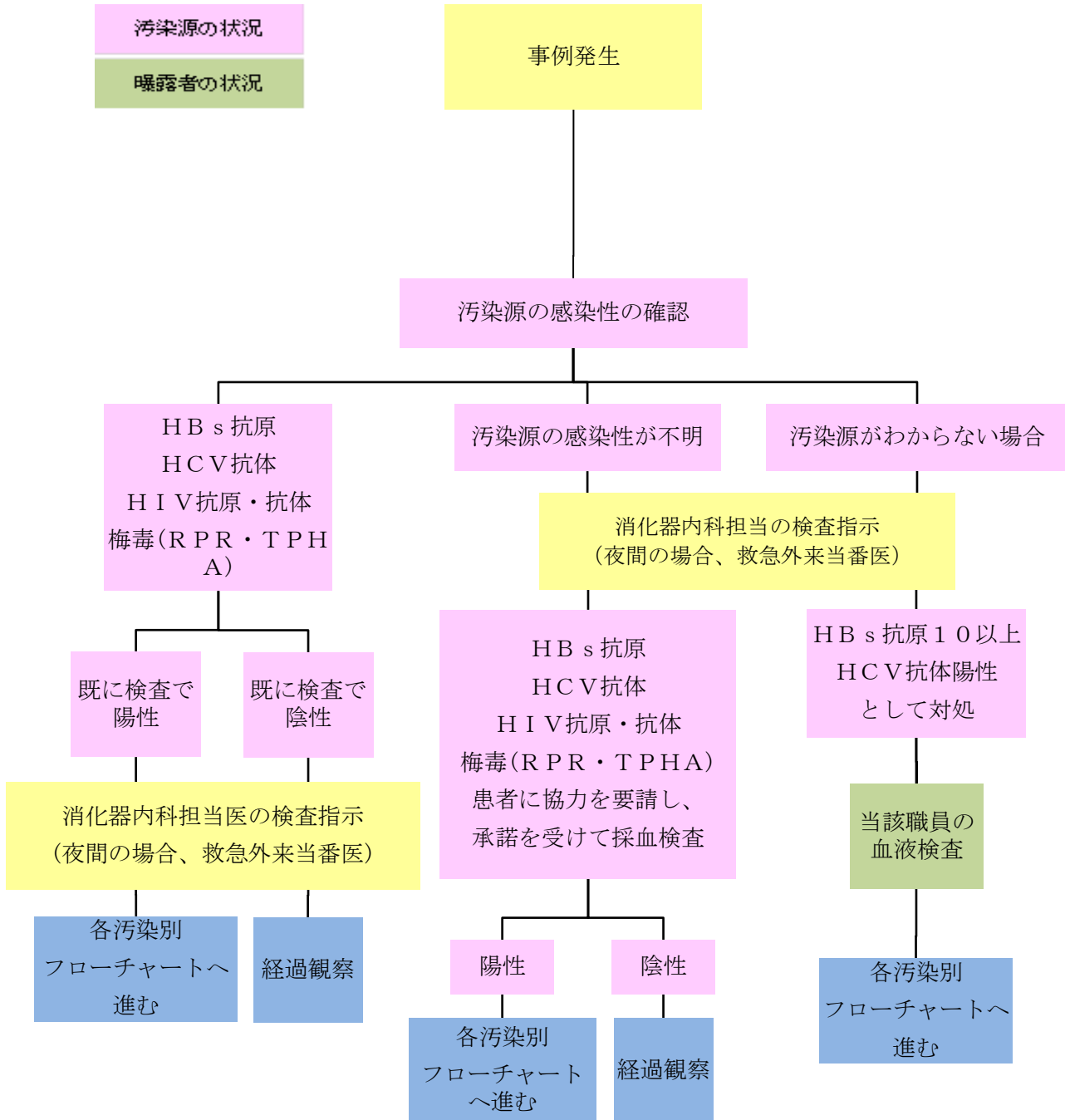




社会福祉法人 <sup>鳥取県</sup> 済生会支部埼玉県済生会栗橋病院			
文書名	院内感染防止対策マニュアルF-4：感染症確認フローチャート		
文書番号	感対-共手-F 職業感染予防 4-001-170901	ページ	2 / 3

F-4: 感染症確認フローチャート



社会福祉法人 <sup>鳥</sup> 済生会支部埼玉県済生会栗橋病院			
文書名	院内感染防止対策マニュアルF-4：感染症確認フローチャート		
文書番号	感対-共手-F 職業感染予防 4-001-170901	ページ	3 / 3

院内測定で

HB 抗原、HCV 抗体、HIV 抗原・抗体  
の定量値が 1 以上を一時的陽性扱い、  
外注など追加査が必要

時間外など、汚染源の血液検査がすぐできな  
い場合  
→「汚染源がわからない場合」を選択案に

電子カルテ感染フラグ		(-)判定定量値	
梅毒	RPR 定量	<	1.0 R.U.
	TPHA 定量	<	1.0 COI
HBV	HBs 抗原定量	<	1.0 COI
	HBs 抗体定量	<	10.0 mIU/ml
	HBc 抗体定量	<	1.0 COI
HCV	HCV 抗体定量	<	1.0 COI
	HCV コア抗原定量	<	50.0 fmol/L
HIV	HIV 抗原・抗体定量	<	1.0 COI